

Ausgabe 2 2010



Einsatzfahrzeug
VW-Caddy

Fotografieeinrichtung FE5.0 aus dem Fahrzeug oder auf Stativeinsatz!

Rückblick GPEC 2010: Innenminister Lorenz Caffier informierte sich auf der Messe GPEC über die neuesten eso-Produkte!

eso-Forum 2011

Besuchen Sie uns auf der Messe IPOMEX 2011

FE5.0

Es geht noch flexibler!

Immer größerer Beliebtheit erfreut sich der Einsatz des Einseitensensors in der engen Innenstadt. Wo bisherige Techniken ihre Schwierigkeiten hatten, ist der ES3.0 in Verbindung mit der kompakten digitalen Fotografieeinrichtung FE5.0 ideal:

- in Parkbuchten und engen Gassen
- kurvenreicher Streckenverlauf
- mehrspurige Straßen mit dichtem Verkehr.



Im Heck eines VW-Caddy



Stativbetrieb zwischen zwei parkenden Fahrzeugen

Aus dem Fahrzeug heraus!

Die digitale Fotografieeinrichtung FE5.0 kann sowohl auf Stativ wie auch aus dem Fahrzeug heraus betrieben werden. Der ES3.0 ist in wenigen Minuten betriebsbereit. Eine Klarglasscheibe oder Verkehrsfluss zum Einstellen der Geschwindigkeitsmessanlage wird nicht benötigt.

Durch die flexible Fahrzeugaufnahme kann sowohl durch die Heck- wie auch die beiden Seitenscheiben fotografiert werden.



FE5.0 in Caddy integriert; es wird durch die Heckscheibe fotografiert. Klarglasscheiben werden nicht benötigt.

WLAN-Anbindung möglich!

In Kombination mit digitalen WLAN-Funkfotoeinrichtung FE6.0 lassen sich gleichzeitig beide Verkehrsrichtungen ohne aufmerksamen Messbetrieb auf engstem Raum überwachen.

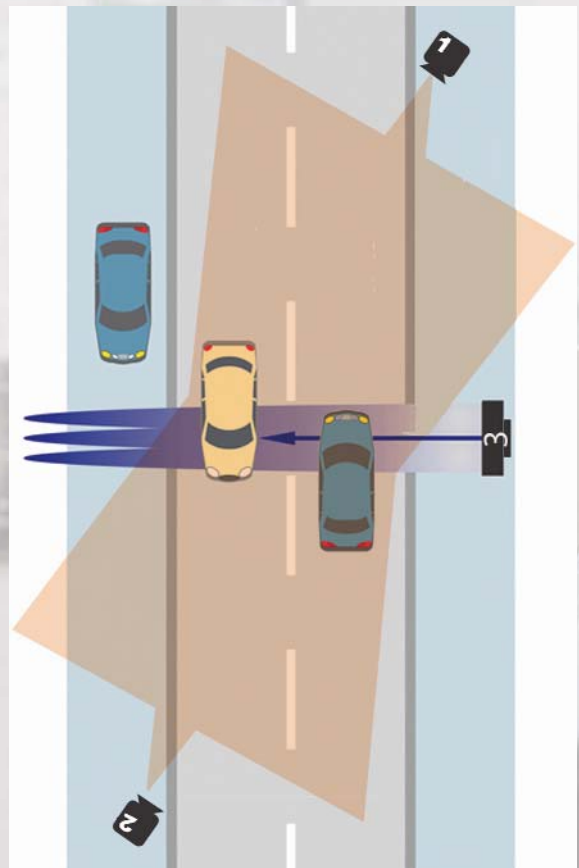
Die Zeiten in denen Motorradfahrer trotz eklatanter Geschwindigkeitsüberschreitungen ungeschoren davon kamen, sind daher vorbei. Der ES3.0 dokumentiert diese Verstöße beweissicher mit einem Front- und einem Heckfoto und ordnet diese vollautomatisch zu.

Erläuterungen:

- 1 = Fotografieeinrichtung FE5.0
- 2 = Fotografieeinrichtung FE6.0 (WLAN)
- 3 = Einseitensensor ES3.0



FE6.0 (WLAN) wird auf der anderen Straßenseite aufgestellt. Die Übertragung der Bilder erfolgt per WLAN und wird direkt im Einsatzfahrzeug angezeigt!



Gleichzeitige Überwachung beider Verkehrsrichtungen mit einem Messgerät.

Auf Landstraßen, mehrspurigen Straßen und Bundesautobahnen!



Auf Stativbetrieb: FE5.0 links im Gebüsch, ES3.0 rechts neben dem Caddy.



Auf Stativbetrieb: FE5.0 fotografiert zur Seitenscheibe hinein.

Zoomobjektiv!

Die Fotografieeinrichtung FE5.0 und die Fotografieeinrichtung FE6.0 verfügen über ein Zoomobjektiv mit den Einstellungen:

- Weitwinkel
- Normal
- Telezoom1
- Telezoom2

wie auch einer Anschlussmöglichkeit für einen Zusatzblitz. Daher werden auch auf mehrspurigen Autobahnen eine optimale Ausleuchtung und Bildqualität erreicht.

Die FE5.0 und die WLAN-Ausführung FE6.0 avancieren daher zu einem universellen Einsatzmittel in der technischen Verkehrsüberwachung.



Darstellung Weitwinkel



Darstellung Telezoom1



Darstellung Normal



Darstellung Telezoom2

ES3.0

Einsatzzubehör!

Polarisationsfilter vor dem Kameraobjektiv der digitalen Fotografieeinrichtungen FE3.0, FE4.1, FE5.0 und FE6.0.

Dieses große „lineare“ Polarisationsfilter mit einem Durchmesser von 105 mm dient dazu, sehr starke Lichtreflexe (Verspiegelungen) auf der Frontscheibe des zu fotografierenden Fahrzeuges (Frontfoto) auszulöschen.

Der beste Aufnahmewinkel ist ca. 30° – 40° zum Motiv, dabei ist die größte Löschwirkung von nichtmetallischen Reflexen erzielbar.

Lichtreflexe bzw. Verspiegelungen auf der Fahrzeugfrontscheibe treten nur unter der Einwirkung des Tageslichts bis hinein in die Dämmerung auf! Bei Dunkelheit (Nacht) entfällt der Einsatz des Polarisationsfilters!

Das Polarisationsfilter besitzt ein Außengewinde von M 105 x 1 und einen Zahlenkranz auf der Polfassung; dies erlaubt eine gute Reproduzierbarkeit der vorher ermittelten Einstellwerte.

Bestell-Nr.: 001024



Professional – Nivellierstative:

Die Nivellierstative, in Aluminiumausführung, dienen zur Halterung der mobil eingesetzten eso-Fotografieeinrichtungen, Einseitensensoren und den Zusatzblitzeinheiten.

Als Halterung dient eine Kugelpfanne mit Klemmvorrichtung, die exakt auf die an den Gehäusen fest montierte Kugelkalotte passt.

Die Stative werden in drei Größen: **Bambini, Mittel und Lang** angeboten. Die Stativfuß-Spreizung erfolgt bei allen in zwei fest arretierbaren Positionen.

Die Auszugslänge der Stativfüße erfolgt 2-stufig und kann in jeder Höhe arretiert werden.

Die Stative sind Tioxal und nicht reflektierend.

Bestell-Nr.:

Bambini-Stativ: 001672

Mittel Typ L1L: 001166

Lang Typ L1K: 001165



30-m-Datenkabel mit Kabeltrommel ES3.0 / ES1.0 (Sensorkabeltrommel)

Dieses 30 m lange, hochflexible Datenkabel ist fest auf eine Kabeltrommel montiert und dient zur Verbindung der Rechneinheit RE3.0 mit dem Einseiten-sensor ES3.0 bzw. ES1.0. Um diese Datenverbindung zu komplettieren, ist noch zusätzlich ein 5-m-Sensorkabel erforderlich (Bestell-Nr.: 001574).

Es können max. 2 Stück Kabeltrommeln in Serie geschaltet werden, sodass eine Distanz von bis zu 60 m zwischen Einsatzfahrzeug und Sensormessstelle überbrückt werden kann.

Bestell-Nr.: 001569



30-m-Datenkabel mit Kabeltrommel FE3.0 / FE5.0

Dieses 30 m lange, hochflexible Datenkabel ist fest auf eine Kabeltrommel montiert und dient zur Datenübertragung der Geschwindigkeitsüberschreitungen vom Rechner zur Messkamera Typ FE3.0 bzw. FE5.0.

Es können max. 2 Stück Kabeltrommeln in Serie geschaltet werden, sodass eine Distanz von bis zu 60 m zwischen Einsatzfahrzeug und Fotografieeinrichtung überbrückt werden kann.

Bestell-Nr.: 001542



Nachtjustierhilfe für Sensorkopf ES1.0 und ES3.0

Diese Justierhilfe dient dazu, den Sensorkopf mittels eines Laserpointers in der Dämmerung oder bei Dunkelheit zielgerichtet auf die Scheinwerfer der vorbeifahrenden Fahrzeuge zu justieren.

Bestell-Nr.: 001262



Batterie-Tester BT 2.0 für 12 V/9,5 Ah

12 V/12 Ah, 12V/3,5 inkl. 4 St. Anschlusskabel, passend zum Ersatzbatterieeinsteck bzw. Einzelakku. Zur Überprüfung des aktuellen Betriebszustands der 12-V-Akkueinheiten.

Fahren Sie nie wieder mit schlechten Batterien zu Ihrem Messeinsatz!

Bestell-Nr.: 001671



Nivellierwasserwaage

Diese Präzisions-Neigungswasserwaage mit einer Auflagenfläche von ca. 0,5 m dient zum Einrichten des Einseitensensors ES1.0 bzw. ES3.0 an Gefäll- und Steigungstrecken.

Die Aufbewahrung der Nivellierwasserwaage erfolgt in einem Holz-Etui (Lieferumfang).

Bestell-Nr.: 001037



Quadratfilter für die Blitzeinheit BE1.1, BE1.2 und BE1.3

Der Quadratfilter wird auf das Außengewinde der Blitzeinheit aufgesteckt und bewirkt damit, dass der nachfolgende Verkehr die Blitzauslösung deutlich geringer wahrnimmt. Zudem wird ein Reflektieren der Rotfilterscheibe durch Sonneneinstrahlung verhindert.

Bestell-Nr.: 001390



Blitzlampen-Steckeinheit

Diese Blitzlampeneinheit ist mit einer Quarzglas-Doppelwendel-Blitzlampe sowie einer Zündspule bestückt. Die Einheit passt zu den Blitzeinheiten BE1.1, BE1.2 und wird über 2 Stück Schrauben am Hals des Blitzreflektors befestigt. Der Stromversorgungs- und Zündanschluss erfolgt über eine 3-polige Steckerleiste.

Bestell-Nr.: 000923



Blitzweiche BW3.1 inkl. 10-m-Verbindungs-kabel

Diese Blitzweiche ermöglicht den Anschluss von zwei Blitzeinheiten BE1.1, BE1.2 und BE1.3 an die digitalen Fotografieeinrichtungen FE3.0 und FE4.1. Damit wird eine optimale Ausleuchtung des Fahrzeuginnenraums auch auf mehrspurigen Bundesautobahnen erreicht.

Bestell-Nr.: 001579



Akku 12 V/12 Ah mit PVC und Griff

Dieser Akku ist die Standardstromversorgung der Blitzeinheiten BE1.1, BE1.2, BE1.3 und BE2.0. Des Weiteren werden mit diesem Akku die Stromversorgung der digitalen WLAN-Funkkameras FE4.1 und FE6.0 sowie der WLAN-Senderverstärker vollzogen. Der Akku lässt sich vollautomatisch in der Ladestation Typ LE3.2 laden. Das Gewicht beträgt lediglich 3,8 kg.

Bestell-Nr.: 000904

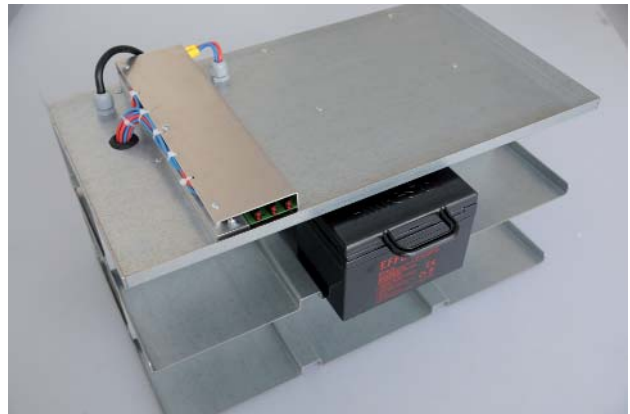


Ladestation Typ LE3.2 mit integriertem Netzteil 13,5 V/11,2 A sowie Ladesteuerung für 6 Akku 12 V/12 Ah mit PVC und Griff (für Blitzeinheiten, Funkkamera FE4.1 und FE6.0)

Die Schachtanordnung der Ladeeinheit ermöglicht die Aufnahme von 6 Akku 12 V/12 Ah mit PVC und Griff. Des Weiteren korrespondiert diese mit der Anordnung der Ladeanzeigen des Ladereglers. Somit ist die Zuordnung bzw. der Ladezustand eindeutig erkennbar. Während der Ladung leuchten entsprechend der Akku-Bestückung die Ladeanzeigen (Rot).

Nach Beendigung des einzelnen Ladevorgangs erlischt die jeweilige Ladeanzeige. Das nahende Ende des Ladevorgangs ist zudem dadurch gekennzeichnet, dass die Ladeanzeige flackert. Einige Zeit später sollte die Ladeanzeige dann dauerhaft erloschen sein und der Ladevorgang ist sicher abgeschlossen.

Bestell-Nr.: 001546



Messe

Rückblick GPEC 2010

Innenminister Lorenz Caffier informierte sich auf der Messe GPEC über die neuesten eso-Produkte!

Unter dem Motto: **Einfach eso – die flexible Art Verkehrsüberwachung zu betreiben**, präsentierte sich die Firma eso GmbH vom 04. bis 06. Mai in Leipzig auf der GPEC in Leipzig.

Zahlreiche Besucher konnten sich in dieser Zeit von den flexiblen Geschwindigkeitsmessgeräten der Firma eso GmbH überzeugen.

Innenminister Lorenz Caffier informierte sich am eso-Messestand über die neuesten eso-Produkte. esoDigitales CHECKPOINT, welches das Messen mit Anhaltekommando wesentlich vereinfacht und die flexible Fotografieeinrichtung FE5.0 waren hierbei von besonderem Interesse.



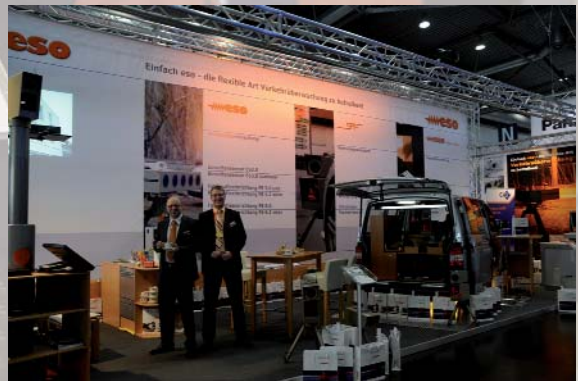
Ausblick IPOMEX 2011

Besuchen Sie uns vom 12.04.11 - 14.04.11 auf der Messe IPOMEX in Münster.

Die Messe Ipomex Münster ist die internationale Polizeifachmesse.

Mehr als 100 Aussteller präsentieren auf der Ipomex Messe Münster alles, womit Polizei, Rettungsdienste, Feuerwehren und Katastrophenschutz morgen arbeiten. Zum Angebotsspektrum der Polizeifachmesse Münster gehören dabei unter anderem Bekleidung, Schutzbekleidung und Ballistik, Computer-, Informations- und Organisationstechnik, Kommunikations- und Fahrzeugtechnik, Führungs- und Einsatzinformationssysteme, Geräte und Ausrüstung für den Katastrophenschutz, Kriminaltechnik, Notfallausrüstungen, Sicherungs-, Beobachtungs- und Überwachungstechnik, Spezialfahrzeuge sowie Waffen, Munition und Zugangskontrollsysteme.

Verschiedene Praxis-Vorführungen, Fachkonferenzen und Fachforen rund um aktuelle Themen von Polizei, Feuerwehr, Rettungsdienst und Katastrophenschutz runden das Angebot der Ipomex Münster Messe ab.



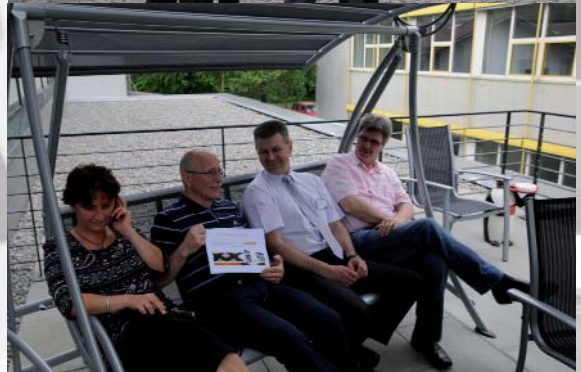
esoForum 2011

am 17. und 18. Mai
in Tett nang

Merken Sie sich diesen Termin jetzt vor!

Dieser Termin ist ein Muss für jeden eso-Kunden. Am Standort Tett nang präsentieren wir am 17. und 18. Mai 2011 die neueste eso-Messtechnik.

Mehr dazu in einem separaten Schreiben ...



Einsatzfahrzeug

VW-Caddy

Für das Messen in der Innenstadt stellt der Caddy eine Alternative zu den bewährten Modellen VW T5, Mercedes-Benz Vito oder z. B. Opel Vivaro dar.

Der VW-Caddy eignet sich besonders für das Fotografieren zur Heck- oder Seitenscheibe hinaus. Eine teure und schwer zu beschaffende Klarglasscheibe wird hierbei nicht benötigt.



Auszüge garantieren ein leichtes Herausnehmen der Komponenten.



Transportstellung. Alle Teile haben ihren Platz und sind für den Transport gesichert.



Kontrolle des Ergebnisfotos.



Bedienung beispielsweise vom Fahrer oder Beifahrersitz.



Monitorhalterung ist flexibel und kann in jede Stellung gebracht werden.



FE5.0 in Einsatzstellung.

Kontakt:
Fa. eso GmbH - Waldesch
30 bis 35 - 88069 Tettang -
www.eso-elektronik.de

Kein Teil dieser Informationszeitung darf ohne ausdrückliche Genehmigung der Fa. eso GmbH reproduziert oder unter Verwendung elektronischer Systeme verarbeitet, vervielfältigt oder verbreitet werden.



Impressum
Verantwortlich für den Inhalt:
Erwin Münz und Christoph Münz
Geschäftsführer

Redaktionsteam:
Christoph Münz
Lorenz Rauch
Martina Lanz & Daniel Bohner