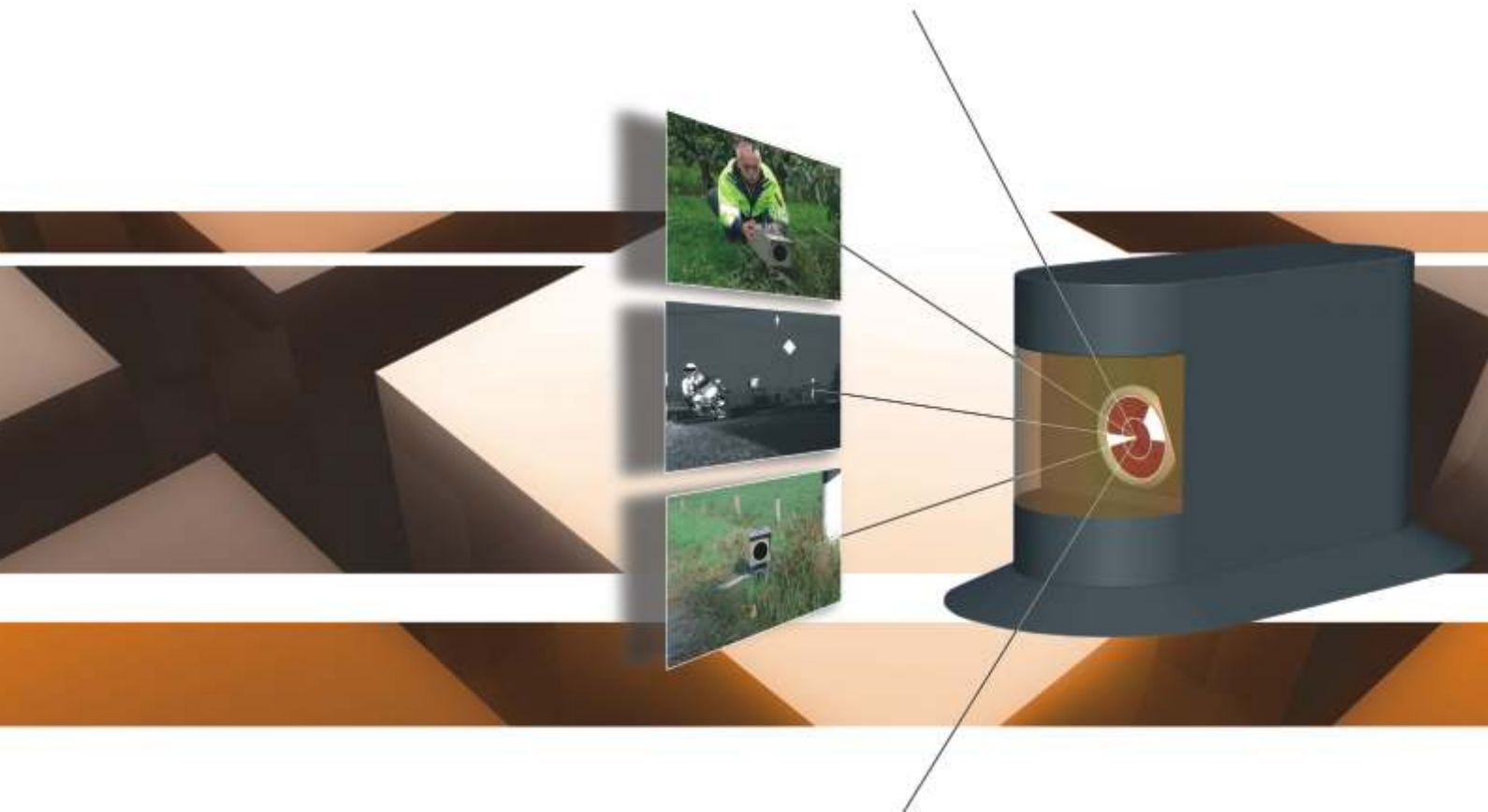


»...eso-Neuigkeiten...«

Ausgabe 2008

eso



Themen dieser Ausgabe

Einseitensensor ES3.0- Das Auswerten der digitalen Falldaten mit einem Fremdsystem ist nun möglich
Digitale WLAN FE4.0 Online Wartung
Besuchen Sie uns auf den Messen **GPEC** und **Intertraffic** und lernen Sie den **neuen stationären Einseitensensor ES3.0** kennen!

Auf ein Wort ...

Digitale WLAN-Funkkamera FE4.0- die technischen Details
esoDigitales II- Teamaufgaben erfreuen Sie großer Beliebtheit

Weit entfernte Messstellen- unsere Empfehlung für eine konstante Funkverbindung

Humor

Einsatzmöglichkeiten neu entdecken- ... Absolut verdecktes Messen - Fotografieren zur Seitenscheibe!

Ihr spezieller Kalender! Event- und Schulungstermine

Der **MACO- Verkehrsüberwachungsfilm-** eine preiswerte und qualitativ gute Alternative

»... Einseitensensor ES3.0 ...«

»... Das Auswerten der digitalen Falldaten mit einem Fremdsystem ist nun möglich ...«

Gleich zu Anfang des neuen Jahres bringt eso ein Highlight.

Neu zugelassen ist hiermit das eichpflichtige Referenzauswerteprogramm esoDigitales II viewer, Version 22.2.5.3. Es ermöglicht die Anzeige der Bilddatei mit den eingefügten Falldaten sowie den zusätzlich gespeicherten Falldaten. Dabei wird zuvor die Integrität und Authentizität der Falldaten geprüft und das Ergebnis angezeigt. Zusätzlich ist ein Export der Bilddatei in dem im Messgerät erzeugten Standardformat (JPEG) möglich! Das Referenzauswerteprogramm darf auf jedem handelsüblichen

PC betrieben werden, der den Systemanforderungen der Firma eso GmbH entspricht. Die übliche Auswertung in der Auswertestelle kann weiterhin mit dem Auswerteprogramm esoDigitales II oder auch mit anderen, nicht zulassungs- und eichpflichtigen Programmsystemen durchgeführt werden. Die Anpassungen an diese Programme, die notwendig sind, um Dateien mit Falldaten des Geschwindigkeitsüberwachungsgerätes ES3.0 verarbeiten zu können, sind in Abstimmung mit der Fa. eso GmbH durchzuführen. Dabei muss das jeweilige Anwenderauswerte-

programm die folgenden Funktionen wie das Referenzauswerteprogramm umfassen:

- Prüfung der Dateien mit den Falldaten auf Authentizität und Integrität!
- Anzeige des unveränderten Bildes und der weiteren Daten der Datei!
- Möglichkeit des Exports der Bilddatei im JPEG-Format, die Bit-zu-Bit mit der entsprechenden Datei aus dem Referenz-Auswerteprogramm identisch ist!

Es dürfen im Anwender-Auswerteprogramm weitere Funktionalitäten realisiert sein. Solche Programmsysteme dürfen auch für die Auswertung von Falldaten, die von verschiedenen Geräten (auch verschiedener Hersteller) stammen, vorbereitet sein. Das Anwenderauswerteprogramm darf auf beliebigen lokalen oder vernetzten Rechnersystemen betrieben werden, wenn es den Anforderungen des Zulassungsinhabers und/oder des Hersteller dieses Programms entspricht.

Seit Dezember 2007 PTB-zugelassen:



Mit dem esoDigitales II Mengenviewer ist ein Auswerten der digitalen ES3.0 Falldaten mit einem Fremdauswertesystem möglich

»... Digitale WLAN FE4.0 Online Wartung ...«

»... Wir helfen schnell und effizient ...«

Das Qualitätsverständnis bei eso geht über das gewöhnliche Maß der reinen Konzept-, Produkt- und Prozessqualität hinaus und bezieht auch die Zuverlässigkeit mit ein. Als Qualität bezeichnen wir, inwiefern das erzielte Ergebnis mit den Kundenforderungen übereinstimmt.

Die Zufriedenheit des Kunden steht bei uns an erster Stelle.

Wir vermeiden Fehler, dort wo sie entstehen. Je früher mögliche Fehler erkannt werden, umso leichter und damit günstiger ist es, diese abzustellen.

Unser ganzes Bestreben gilt der Lieferung fehlerfreier Produkte.

»...Wir helfen dort, wo Probleme entstehen...«

Bei Problemen helfen wir Ihnen schnell und zuverlässig! Wir bedienen uns dabei modernster Werkzeuge. Unser eso-TeamViewer ist die schnelle, faire und sympathische Lösung für den Zugriff auf entfernte Computer, ohne dass Sie ein

Servicecenter aufsuchen müssen. Was Sie brauchen ist

lediglich ein Internetzugang. Den eso-Teamviewer halten wir kostenlos auf unserer Homepage für Sie bereit.

Alle Updates können bequem auf das Bedienpanel der WLAN FE4.0 aufgespielt werden! Praktisch ohne Aufwand für

Sie. Schauen Sie vorbei - es lohnt sich!



»... GPEC und die Intertraffic... «

»... Der Treffpunkt der Verkehrsüberwachung ...«

Die Experten sind sich einig: Die GPEC in München und die Intertraffic in Amsterdam sind die wichtigsten und größten Fachmessen für die Branche der Verkehrsüberwachung.

Wer sich mit dem Thema der Verkehrsüberwachung befasst, hat in diesem Jahr gleich zwei Pflichttermine:

Vom 1. – 4. April, die Intertraffic in Amsterdam und vom 3. – 5. Juni, die GPEC in München.

Die 5. Auflage der GPEC wird aus vielen Gründen eine besondere Veranstaltung. So meldet der Veranstalter sowohl bei den Ausstellern als auch bei den gebuchten Flächen neue Rekordmarken, die sich nach der Messe höchstwahrscheinlich auch in den Besucherzahlen niederschlagen werden. Aus technischer Sicht dürften unter anderem die neuen eso Geschwindigkeitsmessgeräte ES3.0 und ES3.0-ST mit digitaler Fotodokumentation und die WLAN-Funkfotoinrichtungen zu den Highlights der Veranstaltung zählen.

»...Stationärer ES3.0...«

Darüber hinaus können wir auf beiden Messen einen technischen Leckerbissen der besonderen Art anbieten, der bei vielen Fachleuten sicher auf großes Interesse stoßen wird: Das Konzept der vereinten mobilen und stationären Geschwindigkeitsüberwachung in modularer Bauform.

D. h. Die Geschwindigkeitsmessanlage passt sich der Örtlichkeit an. Messen Sie mobil oder stationär: Mit einer Anlage! Sie

haben sicherlich Verständnis dafür, dass wir Ihnen noch nicht zu viel verraten und Sie gerne persönlich an unseren Messeständen informieren möchten.

Die Intertraffic Amsterdam 2008

wird die Synthese aus 36-jähriger Erfahrung. Etwa 700 Aussteller aus mehr als 40 verschiedenen Ländern mit Teilnahme von nahezu

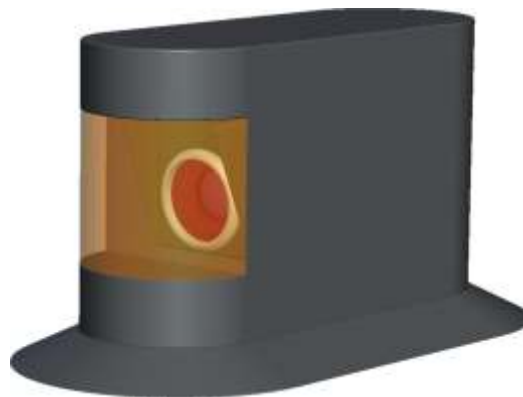


Abb. Stationäres Basisgehäuse

allen 50 Top-Weltkonzernen bieten einen umfassenden Überblick über die neuesten Trends und Entwicklungen. Dies wird unterstützt durch Kongresse, Seminare und vieles mehr.

➔ **Besuchen Sie uns auf der Intertraffic am Stand 01.526 in der Halle 1 und / oder GPEC am Stand B06 in der Halle A6!**

➔ **Mehr Informationen zu allen Messen auf <http://www.eso-elektronik.de/web/Events.aspx>!**

»... Auf ein Wort ...«

»... Kunden über den Einseitensensor ES3.0 ...«

Der Einseitensensor ES3.0 erhielt am 5. Dezember 2006 die innerstaatliche Bauartzulassung der PTB. Anlass genug, um ein Jahr später bei den bereits über 90 Anwendern in Deutschland nachzufragen, was Sie denn über den ES3.0 denken:

Herr Bergmann, Amtsleiter Ordnungsamt der Stadt Waldkirch: "Die Fa. eso GmbH ist seit über 20 Jahren unser zuverlässiger Partner in Sachen Verkehrsüberwachung. Mit dem ES3.0 haben wir ein universelles Geschwindigkeitsmessgerät gekauft, was sich jeder Verkehrs-

situation anpasst. Wir sind sehr zufrieden mit dem neuen digitalen Messgerät!"



»...Zitate...«

"Danke für die klasse Anlage, endlich können wir Motorradfahrer beweissicher überführen."

"Tolle Bilder- das hätten wir mit dem Nassfilm nicht geschafft!"

"Das Einsatzfahrzeug konnte in allen Belangen überzeugen!"

"Ich hätte nicht gedacht, dass man zur Seitenscheibe hinein fotografieren kann!"

"Die Kamera ist richtig klein und leicht- toll! Die bekommen wir ja sogar unter die Leitplanke!"

"Endlich muss ich kein Objektiv mehr wechseln und kann die Einstellungen bequem aus dem Fahrzeug vollautomatisch vornehmen."

»... Digitale WLAN-Funkkamera FE4.0 - die technischen Details ...«

»... Funkanbindung ist PTB-zugelassen ...«

Die mobile, rechnergesteuerte digitale Zusatzkamera vom Typ FE4.0 wird bei der Geschwindigkeitsmessanlage ES3.0 zur Erstellung von zusätzlichen Frontfotos eingesetzt, um z.B. bei von rechts kommenden Fahrzeugen eine Fahreridentifizierung von der gegenüberliegenden Straßenseite aus zu ermöglichen.



Die digitale WLAN-Funkkamera FE4.0 ist standardmäßig mit einem fernsteuerbaren Zoomobjektiv ausgerüstet. Sie befindet sich in einem wetterfesten Gehäuse und wird im Stativbetrieb eingesetzt.

Sie wird über ein Funksendemodul vom Geschwindigkeitsmessgerät ES3.0 ausgelöst und drahtlos über ein Bediengerät ferngesteuert.

»... Bedienung ...«

Die Bedienung ist einfach und intuitiv und kann ohne große PC-Vorkenntnisse vorgenommen werden. Das Bild wird mit geringem Zeitverzug online in das Einsatzfahrzeug übertragen. Einstellungen an der Kamera werden wahlweise über einen Touch-Screen oder über eine Bedientastatur vorgenommen. Die Fotos werden in der FE4.0 zwischengespeichert und auf dem Monitor im Bediengerät angezeigt. Die Fotos werden bei Messende auf das

Bediengerät übertragen, dort ggf. auf einen USB-Stick gespeichert und der Auswertung zugeführt. Es werden immer alle Bild-Daten übertragen, die sich in der FE4.0 befinden. Maximal können in der Kamera 2.600 Bilder gespeichert werden.

Stromversorgung
FE4.0 Elektronik: 10 V bis 16 V DC,
intern überwacht
Stromaufnahme ca. 12 W

Stromversorgung **Blitz BE1.1:**
10 V bis 16 V DC, intern überwacht

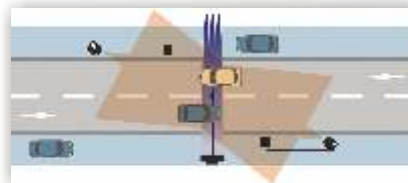
Betriebsdauer **Fotoeinrichtung:**
bis zu ca. 8 Stunden pro Batterie

Betriebsdauer **Blitz BE1.1:**
bis zu ca. 300 Blitze pro Batterie

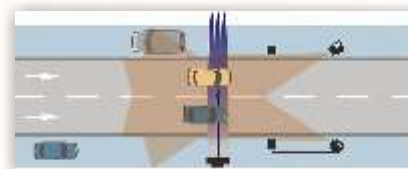
»...Stromversorgung ...«

Die Fotoeinrichtung FE4.0 und der zugehörige Blitz werden jeweils mit einer 12-V-Batterie versorgt. Wenn die Blitzbatterie leer ist, wird dies am Funkmodul durch eine rote LED signalisiert und die Blitzbatterie muss gewechselt werden.

Wenn die Versorgungsbatterie der Kamera leer ist, wird dies ebenfalls am Sendemodul durch eine rote LED angezeigt und die Kamera schaltet automatisch aus.



Temperaturbereiche der FE4.0



Fotoeinrichtung: -25 °C bis +60 °C,
intern überwacht

Lagertemperatur für alle Geräte-
teile: -30°C - +70°C

»...technische Daten ...«

Gerätebedienung: Tragbares Bediengerät mit Touchscreen

Fotodokumentation: Schwarz / Weiß Digitalkamera

Datenschnittstelle: WLAN, USB

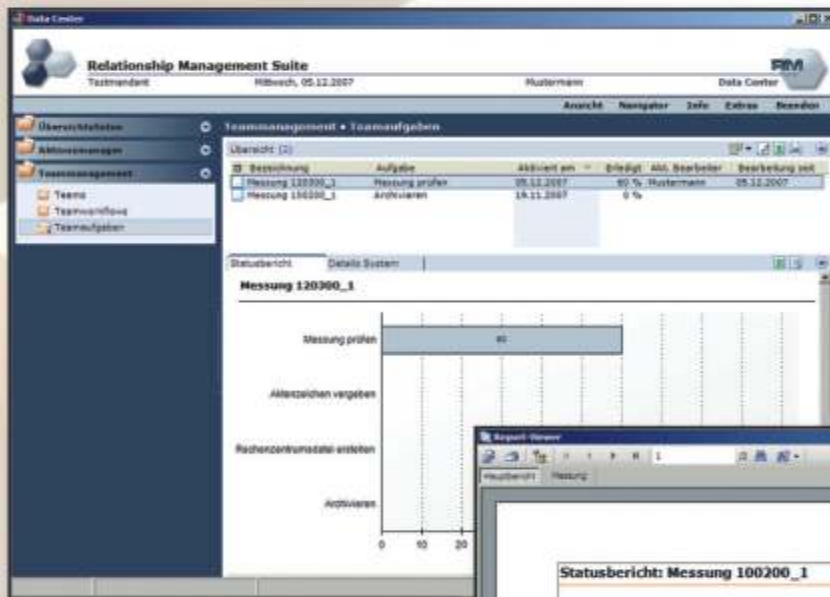
»...abschließender Hinweis...«

Die FE4.0 verfügt über einen integrierten Industrie-PC mit Windows XP Embedded. Auf Anpassungen und Veränderungen können wir daher schnell reagieren. Aufgrund der flexiblen Einsatzmöglichkeiten, kann die FE4.0 z B. auch als **Dokumentationskamera für Abstandsverstöße eingesetzt werden!**

„Teamaufgaben erfreuen sich großer Beliebtheit“

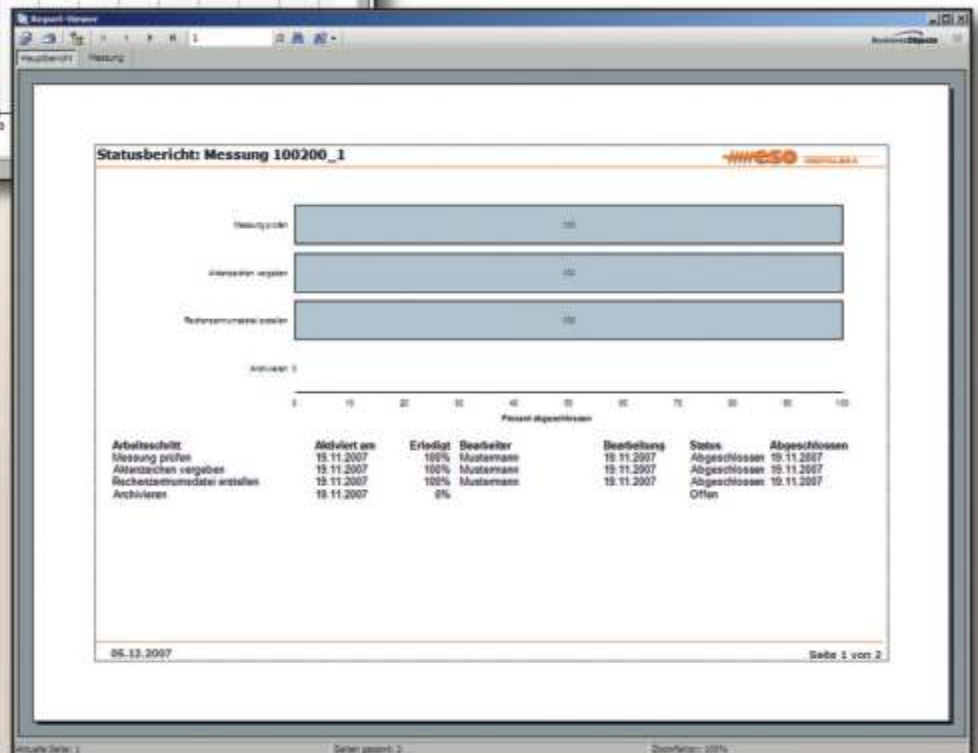
Das Teammanagement mit seinen Teamaufgaben erfreut sich großer Beliebtheit.

Die zentrale Koordination der Arbeitsschritte macht das Arbeiten mit esoDigitales II zum Vergnügen. Kein langes Suchen nach Messungen bzw. Überlegen was nun der nächste Schritt ist, das Teammanagement steuert einen komplett durch die Fälle.



Nach der Einführung der Teamaufgaben im Herbst letzten Jahres ist das Feedback der Kunden so positiv, dass zukünftig weitere Arbeitsschritte aufgenommen werden. Das Einlesen über den Assistenten wird ebenfalls aus diesem Bereich möglich sein.

Ein weiterer Schritt wird sein, dass die Reporting-Funktionen für die Teamaufgaben ebenfalls im Bereich Teammanagement des Data-Centers übernommen werden. Somit können über eine Maske alle Grundfunktionalitäten gesteuert werden.



Kommentare:

„Der Teammanager erfüllt das, was ich unter Rechnergestütztem Arbeiten verstehe.“

„Einfacher geht es nicht mehr, ich arbeite nur noch über die Teamaufgaben.“

„Super Steuerungsinstrument, macht die Bearbeitung einer Messung von A-Z zum Kinderspiel.“

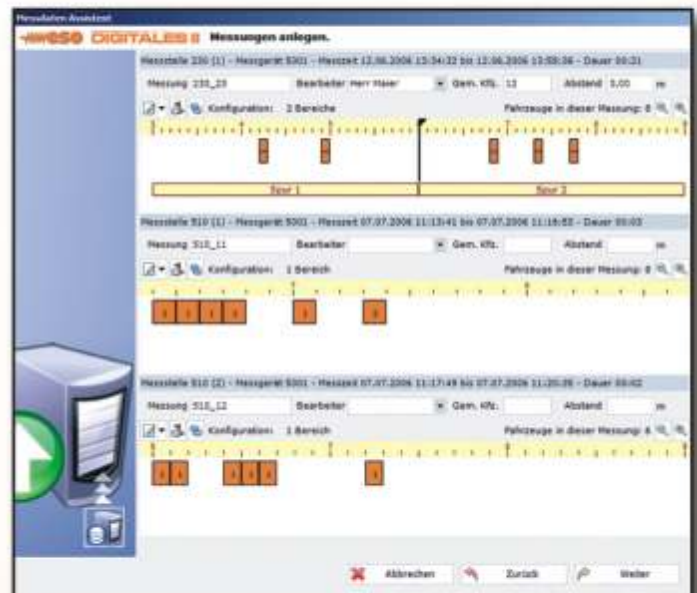
„Ach, das ist ja wirklich einfach!“

„Der Assistent avanciert zum Multitalent“

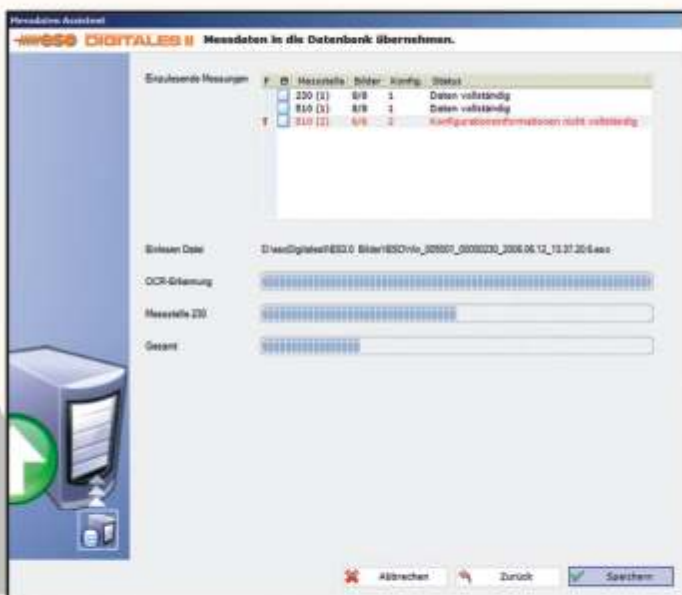


Der Assistent zum Einlesen der Falldaten war ja schon immer ein Powerinstrument. Nach dem neuen SP 5 von esoDigitales II avanciert er zunehmend zum Multitalent. Die Vorkonfigurationen übernehmen bereits so viele Aufgaben und Einstellungen, dass die Nachbearbeitung mit immer geringerem Aufwand erledigt werden kann.

In der nächsten Generation werden sowohl der Assistent, als auch die Nachbearbeitung um weitere benutzerabhängige Arbeitsabläufe erweitert. Dann können pro Benutzer, je nach Konfiguration, mehrere Arbeitsschritte mit einem Funktionsaufruf gesteuert werden. Rückmeldungen von Betatestern zeigen, dass hierbei nochmals eine Steigerung der Nachbearbeitungszeit um 50% möglich ist.



Geht nicht gibt es nicht, unsere Grenzen werden uns lediglich von der Physik oder der Gesetzgebung diktiert. Dieses Motto hat esoDigitales II zu einer Anwendung werden lassen, die den individuellen Ansprüchen unserer Kunden gerecht werden.



»... Weit entfernte Messstellen ...«

»... Unsere Empfehlung für eine konstante Funkverbindung ...«

Um die Reichweite der Funkverbindung für die analogen Kameraeinheiten vom Typ FE2.4 und VIII-4, aber auch für die digitale WLAN-Funkfotoeinrichtung vom Typ FE4.0 zu erhöhen, bieten wir den Einbau einer entsprechenden Außenantenne an.

Wahlweise wird ein Festeinbau (Abbildung rechts) oder eine Magnetfußantenne für das Autodach angeboten.



»... Außenantenne, warum? ...«

Die Antennen sind für die Einsatzörtlichkeiten gedacht, bei denen das Fahrzeug sehr weit weg steht und/oder das Funksignal bzw. das WLAN-Signal messstellenabhängig abgeschirmt wird.

Mit diesen Antennen erhalten Sie noch mehr Möglichkeiten, das Einsatzfahrzeug entsprechend positionieren zu können.

Für Kostenanfragen aber auch für eine etwaige Terminvereinbarung, stehen wir Ihnen gerne zur Verfügung. Beachten Sie, dass die Antenne auch in Verbindung mit der **Jahreswartung** eingebaut werden kann.

»... Humor: Die Schöpfung ...«

Gott erschuf den Esel und sagte zu ihm: Du bist ein Esel. Du wirst unentwegt von morgens bis abends arbeiten und schwere Sachen auf deinem Rücken tragen. Du wirst Gras fressen und wenig intelligent sein. Du wirst 50 Jahre leben.

Darauf entgegnete der Esel: 50 Jahre so zu leben ist viel zu viel, gib mir bitte nicht mehr als 30 Jahre. Und es war so.

Dann erschuf Gott den Hund und sprach zu ihm: Du bist ein Hund. Du wirst über die Güter der Menschheit wachen, deren ergebenster Freund du sein wirst. Du wirst das Essen, was der Mensch übrig lässt und 25 Jahre leben.

Der Hund antwortete: Gott, 25 Jahre so zu leben, ist zu viel. Bitte gib mir nicht mehr als 10 Jahre. Und es war so.



Dann erschuf Gott den Affen und sprach: Du bist ein Affe. Du sollst von Baum zu Baum schwingen und dich verhalten wie ein Idiot. Du wirst lustig sein, und so sollst du für 20 Jahre leben.

Der Affe sprach: Gott, 20 Jahre als Clown der Welt zu leben, ist viel zu viel. Bitte gib mir nicht mehr als 10 Jahre. Und es war so.

Schließlich erschuf Gott den Mann und sprach zu ihm: Du bist ein Mann, das einzige rationale Lebewesen, das die Erde bewohnen wird. Du wirst deine Intelligenz nutzen, um dir die anderen Geschöpfe untertan zu machen. Du wirst die Erde beherrschen und für 20 Jahre leben.

Darauf sprach der Mann: Gott, Mann zu sein für nur 20 Jahre ist nicht genug. Bitte gib mir die 20 Jahre, die der Esel ausschlug, die 15 des Hundes und die 10 des Affen.

Und so sorgte Gott dafür, dass der Mann 20 Jahre als Mann lebt, dann heiratet und 20 Jahre als Esel von morgens bis abends arbeitet und schwere Lasten trägt. Dann wird er Kinder haben und 15 Jahre wie ein Hund leben, das Haus bewachen und das essen, was die Familie übrig lässt. Dann, im hohen Alter, lebt er 10 Jahre als Affe, verhält sich wie ein Idiot und amüsiert seine Enkelkinder.

Und es ist so....

»... Einsatzmöglichkeiten neu entdecken! ...«

»... Absolut verdecktes Messen- Fotografieren zur Seitenscheibe! ...«

Jeder Messbeamte kennt das: Ein Foto von einem Raser in der 30er Zone- Nein! Das Navigationsgerät oder die Halterung für das Handy vor dem Gesicht, was die Fahreridentifikation verhindert...

Die neue Generation des Einseitensensors verfügt über einzigartige und vielfältige Einsatzmöglichkeiten. Zum einen ist die digitale Fotografieeinrichtung FE3.0 aber auch die neue WLAN-

Funkfotografieeinrichtung FE4.0 mit einem fernsteuerbaren Zoomobjektiv ausgestattet, was ein absolutes verdecktes und weit entferntes Aufstellen der

Kameras zum gemessenen Fahrzeug erlaubt,



Abb.2 Klein und nur 4,4 kg schwer...



Abb.1 Verdecktes Messen

Zum anderen sind die Fotografieeinrichtungen modular aufgebaut. D.h. wir können umgehend neue Kameragenerationen adaptieren, da die wichtigen messrelevanten Vorgänge in

der Rechneinheit RE3.0 (Haupteinheit im Einsatzfahrzeug) vollzogen werden. Diese Flexibilität ist ein gravierender Vorteil gegenüber anderen Geschwindigkeits-

messgeräten.

Mit uns bleiben Sie immer auf dem neuesten Stand der Technik!

»... Beweissicheres Fotografieren zur Seitenscheibe...«

Ein weiteres Highlight vom Geschwindigkeitsmessgerät Einseitensensor ES3.0 ist das Fotografieren zur Seitenscheibe hin.

Möglich macht dies der fixe Fotopunkt und die variable Aufstellmöglichkeit der einzelnen Komponenten.

Die Bildqualität wird von den Anwendern als durchweg sehr



Abb.3 Fotografieren zur Seitenscheibe hinein!



Abb.4 Ergebnisfoto

gut bewertet. Es sind keine störenden Halterungen oder Schattenbildungen auf dem Gesicht des Fahrers.

Der Einseitensensor ist überall dort noch einsetzbar, wo andere Gerätegenerationen versagen.



ELEKTRONIK - SERVICE - ORGANISATION

eso GmbH, seit 1977 stehen wir für...
Service, Qualität und Zuverlässigkeit!

2008

Angaben ohne Gewähr!

Januar Februar März April Mai Juni

Calendar for January: Di 01, Mi 02, Do 03, Fr 04, Sa 05, So 06, Mo 07, Di 08, Mi 09, Do 10, Fr 11, Sa 12, So 13, Mo 14, Di 15, Mi 16, Do 17, Fr 18, Sa 19, So 20, Mo 21, Di 22, Mi 23, Do 24, Fr 25, Sa 26, So 27, Mo 28, Di 29, Mi 30, Do 31

22 Arbeitstage

Calendar for February: Fr 01, Sa 02, So 03, Mo 04, Di 05, Mi 06, Do 07, Fr 08, Sa 09, So 10, Mo 11, Di 12, Mi 13, Do 14, Fr 15, Sa 16, So 17, Mo 18, Di 19, Mi 20, Do 21, Fr 22, Sa 23, So 24, Mo 25, Di 26, Mi 27, Do 28, Fr 29

21 Arbeitstage

Calendar for March: Sa 01, So 02, Mo 03, Di 04, Mi 05, Do 06, Fr 07, Sa 08, So 09, Mo 10, Di 11, Mi 12, Do 13, Fr 14, Sa 15, So 16, Mo 17, Di 18, Mi 19, Do 20, Fr 21, Sa 22, So 23, Mo 24, Di 25, Mi 26, Do 27, Sa 29, So 30, Mo 31

19 Arbeitstage

Calendar for April: Di 01, Mi 02, Do 03, Fr 04, Sa 05, So 06, Mo 07, Di 08, Mi 09, Do 10, Fr 11, Sa 12, So 13, Mo 14, Di 15, Mi 16, Do 17, Fr 18, Sa 19, So 20, Mo 21, Di 22, Mi 23, Do 24, Fr 25, Sa 26, So 27, Mo 28, Di 29, Mi 30

22 Arbeitstage

Calendar for May: Do 01, Fr 02, Sa 03, So 04, Mo 05, Di 06, Mi 07, Do 08, Fr 09, Sa 10, So 11, Mo 12, Di 13, Mi 14, Do 15, Fr 16, Sa 17, So 18, Mo 19, Di 20, Mi 21, Do 22, Fr 23, Sa 24, So 25, Mo 26, Di 27, Mi 28, Do 29, Fr 30, Sa 31

19 Arbeitstage

Calendar for June: So 01, Mo 02, Di 03, Mi 04, Do 05, Fr 06, Sa 07, So 08, Mo 09, Di 10, Mi 11, Do 12, Fr 13, Sa 14, So 15, Mo 16, Di 17, Mi 18, Do 19, Fr 20, Sa 21, So 22, Mo 23, Di 24, Mi 25, Do 26, Fr 27, Sa 28, So 29, Mo 30

21 Arbeitstage

Table with 16 columns representing German states: Schullferien, Bad.-Württ., Bayern, Berlin, Brandenb., Bremen, Hamburg, Hessen, Meckl.-Vorp., Niedersachs., Nordrh.-Westf., Rheinland-Pf., Saarland, Sachsen, Sachsen-Anh., Schlesw.-Holst., Thüringen. Each column lists holiday periods.



ELEKTRONIK · SERVICE · ORGANISATION

eso GmbH, seit 1977 stehen wir für...

Service, Qualität und Zuverlässigkeit !

2008

Angaben ohne Gewähr !

Juli August September Oktober November Dezember

Calendar for July (Juli) with dates from Di 01 to Do 31 and total 23 Arbeitstage.

Calendar for August (August) with dates from Fr 01 to So 31 and total 21 Arbeitstage.

Betriebsferien natürlich sind wir auf unseren Servicenummern erreichbar: +49(0) 7542 95 13 1 - 25 bzw - 19

Calendar for September (September) with dates from Mo 01 to Di 30 and total 22 Arbeitstage.

Calendar for October (Oktober) with dates from Mi 01 to Fr 31 and total 22 Arbeitstage.

Calendar for November (November) with dates from Sa 01 to Mo 31 and total 20 Arbeitstage.

Calendar for December (Dezember) with dates from Mo 01 to Mi 31 and total 21 Arbeitstage.

Table of school holidays (Schulferien) for various German states including Bad.-Württ., Bayern, Berlin, Brandenburg, Bremen, Hamburg, Hessen, Meckl.-Vorp., Niedersachs., Nordrh.-Westf., Rheinland-Pf., Saarland, Sachsen, Sachsen-Anh., Schlesw.-Holst., and Thüringen.

1) Reformationstag und Gründonnerstag ist schulfrei 2) Auf den Inseln Sylt, Föhr, Amrum und Helgoland sowie auf den Halligen gelten für die Sommer- und Herbstferien Sonderrregelungen.

»... Event- und Schulungstermine ...«

»... Ihr spezieller Kalender ...«

Alle wichtigen Termine auf einen Blick! Ihr persönlicher eso-Kalender (Seite 9 und 10) hilft Ihnen bei der Planung von Events, Messen, Jahreswartungs- bzw. Schulungsterminen.

Bei eso können Sie praxisorientierte Schulungen zu verschiedenen Themen der Verkehrsüberwachung besuchen:

Lernen Sie ein problemloses Aufstellen und Einrichten der eso-Geschwindigkeitsmessgeräte mit Fotografier- und Blitzeinrichtungen

Lernen Sie den effektiven Einsatz von Polarisations- und Rotfiltern

Erfahren Sie nützliche Tipps und Wartungshinweise

Lernen Sie den Umgang mit dem computergestützten Auswertesystem esoDigitales

Frischen Sie Ihr Wissen auf und nehmen an den zahlreichen Diskussionsrunden mit anderen Praxisanwendern teil

Spezielle Schulungen erhalten die Personen, welche Wartungs- und Servicearbeiten oder Reparaturen an unseren Systemen durchführen.

»... Unser Wissen ist Ihr Erfolg...«

Unsere Dozenten sind erfahrene Experten aus der Praxis, die Ihnen neben theoretischen Grundlagen auch viele nützliche Tipps und Tricks in Form von praktischen Übungen mit auf den Weg geben.

»... Schulungsablauf ...«

Die Schulungen finden in unseren Räumen in Tettng am Bodensee statt und dauern jeweils von 9:00 Uhr bis ca. 16:00 Uhr. Die Kosten und die Lehrgangsplanung können Sie bei unserer Frau Martina Lanz

unter der Rufnummer:

+49 (0) 7542 95 13 1 - 12 erfragen.

»... 2. eso-Forum...«

Wir möchten Sie schon jetzt auf unser 2. eso-Forum am 16. und 17. September hinweisen. So stellen wir unter anderem auch die neue stationäre Geschwindigkeitsmessanlage vom Typ Einseitensensor ES3.0 ST. vor, welche durch die Flexibilität im Umgang überzeugt!

Eine Einladung wird unseren Kunden und Geschäftspartnern in einem gesonderten Schreiben zugehen. Mit **240 Besuchern** im Jahr zuvor haben wir die Messlatte recht hoch gesetzt und würden uns freuen, wenn Sie wieder so zahlreich erscheinen würden.

»... Der MACO-Verkehrsüberwachungsfilm ...«

»... eine preiswerte und qualitativ gute Alternative ...«

Auch wenn die digitale Fotografie in der Verkehrsüberwachung mit großem Tempo Einzug hält, möchten wir es nicht versäumen, auf eine qualitativ gute und preiswerte Alternative in der Filmauswahl bei der Nassfilmtechnik hinzuweisen:

Der Verkehrsüberwachungsfilm MACO TS EAGLE!

Die speziellen Anforderungen der Verkehrsüberwachung, wie hohe Schärfe für die Kennzeichen-erkennung sowie die gute Feinkörnigkeit für die Erkennbarkeit der Fahrer wurden bei der Konzeption dieses Filmes berücksichtigt.

Der MACO TS EAGLE besitzt hohe Belichtungsreserven für den Einsatz bei schwierigen Licht-

verhältnissen oder mehrspurigen Fahrbahnen. Der praktische Empfindlichkeitsbereich liegt zwischen ISO 400 / 27 und ISO 800 / 30.

Der MACO TS EAGLE Verkehrsüberwachungsfilm wird hergestellt von AGFA und von MACO abgepackt als MACO TS EAGLE.

Über die Firma smf (Vertriebsgesellschaft der Fa. eso GmbH) können Sie den MACO TS EAGLE Verkehrsüberwachungsfilm beschaffen. In unserem Sortiment führen wir 17m, 30,5m (auf Kern oder auf Spule) wie auch die Kleinbildpatronen. Zur Optimierung der Bildqualität oder zum Filmentwicklungsprozess stehen wir Ihnen ebenfalls beratend zur Seite.

Impressum **Verantwortlich für den Inhalt:**

Erwin Münz und Christoph Münz
Geschäftsführer

Redaktionsteam:

Christoph Münz
Lorenz Rauch
Martina Lanz & Daniel Bohner

Kein Teil dieser Informationszeitung darf ohne ausdrückliche Genehmigung der Fa. eso GmbH reproduziert oder unter Verwendung elektronischer Systeme verarbeitet, vervielfältigt oder verbreitet werden.



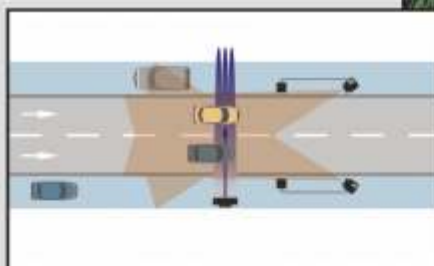
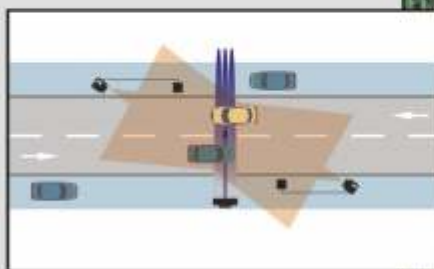
Einseitensensor ES3.0 mit WLAN Funkkamera



Überall einsetzbar, 100% wirkungsvoll und mit Radar- bzw. Laserwarnern nicht zu erfassen

Durch die WLAN-Funkfotografieeinrichtung FE4.0 erhalten Sie die maximale Flexibilität am Einsatzort. Zweiradfahrer lassen sich durch synchrones Auslösen der Front- und Heckkamera beweissicher dokumentieren. Ein weiteres Novum ist die Möglichkeit, mit nur einer Messeinheit vom Typ Einseitensensor ES3.0 und zwei digitalen Fotografieeinrichtungen beide Verkehrsrichtungen ohne aufmerksamen Messbetrieb überwachen zu können. Die digitalen eso - Kamerasysteme zeichnen sich alle durch eine beeindruckende Bildqualität aus. Durch den fixen Fotopunkt, d.h. alle gemessenen Fahrzeuge stehen auf der gleichen Linie, kann die Kamera punktgenau ausgerichtet werden. Schlechte Bilder gehören somit der Vergangenheit an. Ein weiteres Highlight ist, dass mit der digitalen FE3.0 wie auch mit der FE4.0 in die Seitenscheiben fotografiert werden kann. Sie messen absolut verdeckt, unnötige und gefährliche Bremsmanöver werden dadurch ausgeschlossen. Die verschlüsselten Bilder mit den dazugehörigen Daten sind lediglich ca. 800 KB - 1MB groß und können daher leicht ins Backoffice übertragen werden.

Der Einseitensensor ES3.0 misst dicht hintereinander fahrende Fahrzeuge, dokumentiert diese digital und ordnet die Geschwindigkeit des gemessenen Fahrzeugs auch bei parallel fahrenden Fahrzeugen sicher zu. Dadurch können bedeutend mehr Fahrzeuge ausgewertet werden, als dies mit herkömmlicher Technik möglich wäre. Der Einseitensensor ES3.0 ist für jeden Verkehrsraum geeignet. Die Komponenten können abseits der Straße z.B. zwischen parkenden Autos, unter Leitplanken, in Hecken etc. positioniert werden. Es wird kein Verkehrsfluss, mehrere Parklücken freie Sicht oder Klarglasscheiben für die Kraftfahrzeuge benötigt. Der Einseitensensor ES3.0 ist umgehend betriebsbereit, arbeitet verdeckt und trägt ein Maximum zur Verkehrssicherheit bei.



Die Wesentlichen Vorteile im Überblick

- Sehr kompaktes und leichtes Gehäuse mit abgesetzter Blitzeinheit
- Durch gleichzeitiges Auslösen der FE3.0 und der WLAN-Kamera können Motorradfahrer beweissicher dokumentiert werden
- Sehr überzeugende Bildqualität
- Bilder können per WLAN direkt ins Einsatzfahrzeug übertragen werden
- Integrierte Rechereinheit mit Industrie-Standard
- Kamera kann über WLAN-ferngesteuert werden. D.h. verändern Sie Fokus, Zoom und Kamerawinkel aus dem Einsatzfahrzeug
- WLAN-Kamera kann auch z.B. für Abstandsverstöße als Dokumentationskamera verwendet werden

eso GmbH

Waldesch 30-35
D-88069 Tettnang

Fon: +49 (0) 75 42 53 85 8
Fax: +49 (0) 78 42 51 61 1
Email: info@eso-elektronik.de
Internet: www.eso-elektronik.de